



» Metasuche

Home « FTI & Wissenschaft « Meldung

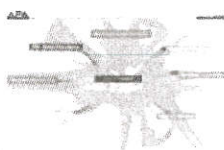
» Logout

FTI & Wissenschaft
Schule & Bildung
Kunst & Kultur

Termine
Links

Einsenden
Newsletter
Kontakt

Über APA-ZukunftWissen
Impressum



APA-ZukunftWissen

Österreichs Netzwerk für
Wissenschaft, Bildung,
Technologie & Innovation

specialfeature

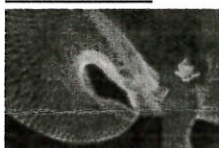
**Innovating Innovation - wie
kommt das Neue in die Welt?**



Ernsthafte
Innovationsarbeit muss
sich nicht nur damit
auseinandersetzen, [...]

specialfeature

Austrian R&D inside



Scientists, researchers,
research promoters and
politicians are part of [...]

specialfeature

Land der Cluster



Der mehrdeutige englische
Begriff "Cluster" (etwa:
Zusammenballung, [...])

specialfeature

Dossier Klima und Energie

fti und wissenschaft

14.02.2012 - Forschung / Wissenschaft / Veranstaltung / Niederösterreich

Erster ?Science Day? am WasserCluster Lunz

Utl.: Forschungsgesellschaft für Gewässerökologie lädt zu Austausch und Vernetzung=

Krems (COM) - Am Freitag, den 17. Februar lädt der WasserCluster Lunz (WCL) zum ersten Science Day nach Lunz am See in Niederösterreich. Bei der Veranstaltung präsentieren die drei Arbeitsgruppen des WCL und die Partneruniversitäten Donau-Universität Krems, Universität Wien und die Universität für Bodenkultur ihre Forschungsarbeiten. In Vorträgen und Diskussionsrunden liefern die internationalen WissenschaftlerInnen ein Bild über die vielfältigen Bereiche der Wasserforschung ? dazu zählen die mikrobielle Ökologie, Biogeochemie, Limnologie, Landschaftsökologie und Ökotoxikologie. Der Science Day soll WissenschaftlerInnen, PartnerInnen und MitarbeiterInnen aus interessierten Institutionen eine Möglichkeit zum Austausch und zur Vernetzung bieten.

Martin Kainz, der als Mitarbeiter der Donau-Universität Krems in Lunz forscht, gibt am Science Day ab 16 Uhr einen Einblick in Tätigkeiten der Arbeitsgruppe ?Liptox?. Diese untersucht, unter der Leitung von Kainz, welche Rolle Lipide (Fette) entlang der Nahrungskette spielen, wie und von wem sie im Wasser aufgenommen und weitergegeben werden. Die Arbeitsgruppe ?Liptox? ist neben den Bereichen ?BioFrames? und ?Berg? eines der drei zentralen Forschungsgebiete in Lunz.

Zentrales Anliegen des WasserClusters ist der kontinuierliche Fortschritt und die Intensivierung von Lehre und Forschung im Sinne der nachhaltigen Verwendung und Erhaltung natürlicher Gewässer.

Nähere Informationen können Sie dem beigefügten Programm entnehmen. Um Anmeldung bis zum 16. Februar unter marion.kapuscinski@wcl.ac.at wird gebeten.

Nähere Informationen zum WCL: www.wassercluster-lunz.ac.at

Rückfragen: Marion Kapuscinski, Tel: +43 (0)7486-20060

WasserCluster Lunz ? Biologische Station GmbH,
josefa.sommer@wcl.ac.at, www.wassercluster-lunz.ac.at

(Schluss) COM

ZUK104 2012-02-14/14:45

141445 Feb 12

*** COM – Von der Redaktion ausgewählter und für APA-ZukunftWissen aufbereiteter Originalbeitrag ***

© APA – Austria Presse Agentur eG. Alle Rechte vorbehalten. Die Inhalte dürfen ausschließlich zur persönlichen Information und für den privaten Eigenbedarf verwendet werden - d. h. insbesondere ist jede Veröffentlichung, Weitergabe und Abspeicherung oder sonstige unmittelbar oder mittelbar kommerzielle Nutzung nur mit Genehmigung der APA möglich. Sollten Sie Interesse an einer weitergehenden Nutzung haben, wenden Sie sich bitte an Tel. ++43-1/36060-5750 oder an zukunftwissen@apa.at

meldung

topthema

**Erstmals Patente des Jahres
ausgezeichnet**



Die niederösterreichische
Firma Riegl Laser
Measurement Systems
konnte sich mit ihrem
Patent zur Erhöhung der
[...]



im porträt

**"Das Amt für Arbeit an
unlösbaren Problemen..."**

Wissenschaftler und
Künstler bemühen sich um
neue Sichtweisen

buchtipp



**Beste Wissenschaftsbücher
2012 gekürt**

Renee Schroeder und Bill
Bryson unter den Siegern

termin aktuell

**"Zukunftsfragen der Erde
Lösungen aus dem All..."**

"...Was uns die
Weltraumtechnologien
ermöglichen" -
Diskussionsveranstaltung
des BMVIT in Wien
Mittwoch, 22.2.2012,
18:00 Uhr
Mehr

medientipp

Geheimnis Erde
Die Entstehung der
Kontinente
15.2./ n-tv 22:03 Uhr

fördertipp

**Zweiter Call für Klinische
Forschung "KLIF"**
FWF